

# 無線 LAN&ルーター 設定マニュアル Windows98 版

コレガ製  
無線 LAN カード : CG-WLCB54GT  
ブロードバンドルーター : CG-WLBARGTS

平成 16 年 11 月 17 日 第 1 . 5 版



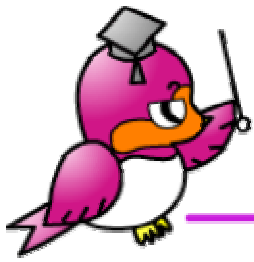
## 目次

1 . 無線LANカードの設定	3
2 . ルータの設定	6
3 . プロキシの設定	14

### < 設定時の注意事項 >

無線LANは、屋外にも電波が出て行きますので、セキュリティ上しっかりとした管理を行う事が大切です。

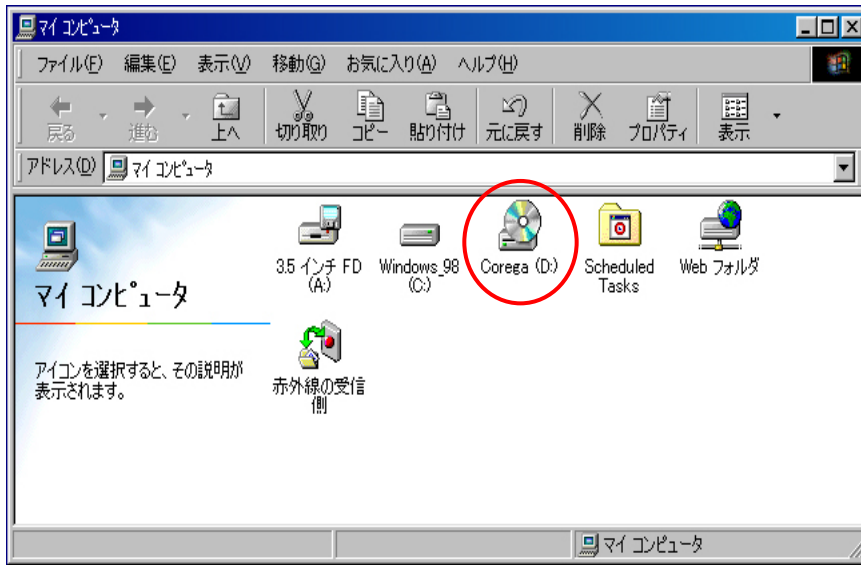
この設定マニュアルによってフルーツネットに接続した後は、装置に付属のマニュアルをよく読んで試行錯誤しながらセキュリティを強くして行く様に努力して下さい。



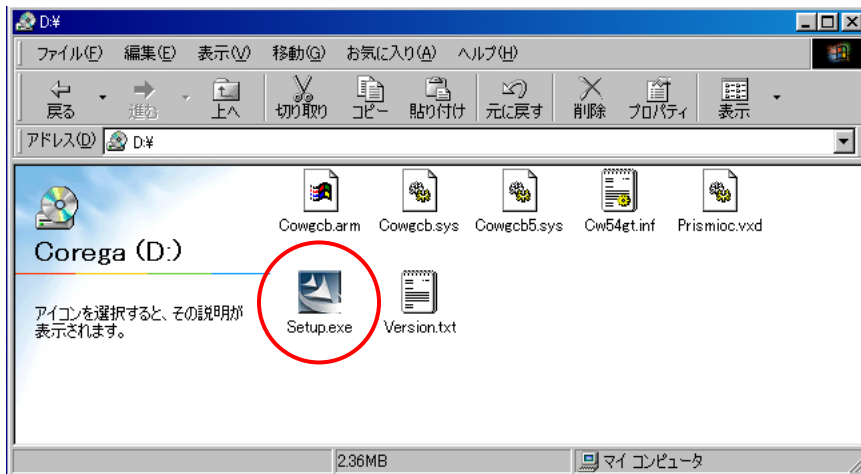
# 1. 無線LANカードの設定

(1)CD ドライブにユーティリティーディスクを入れます。

(2)マイコンピュータを開きます。

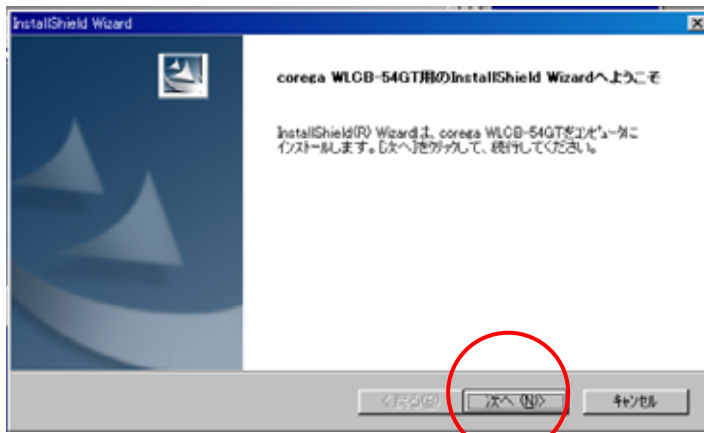


(3)CD のアイコンをダブルクリックします。

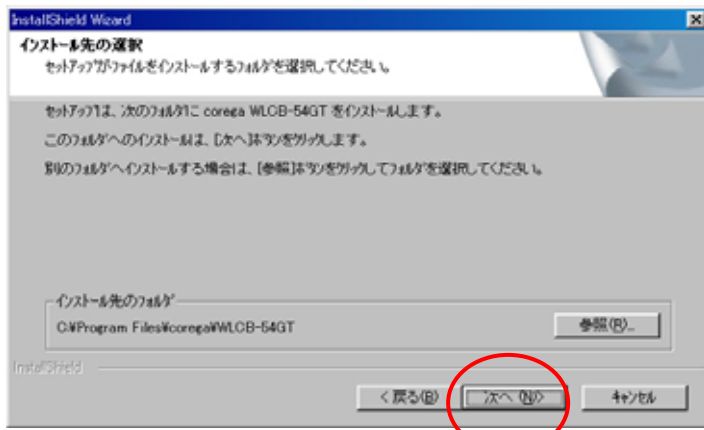


(4)Setup.exe をダブルクリックします。

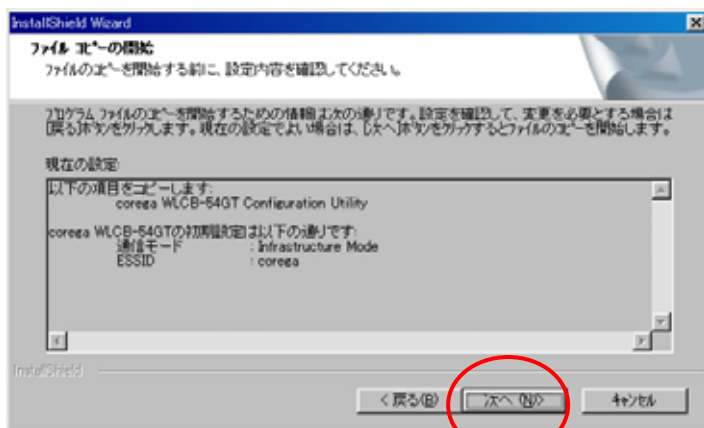
「InstallShield Wizard」が起動します。



(5)次へをクリックします。

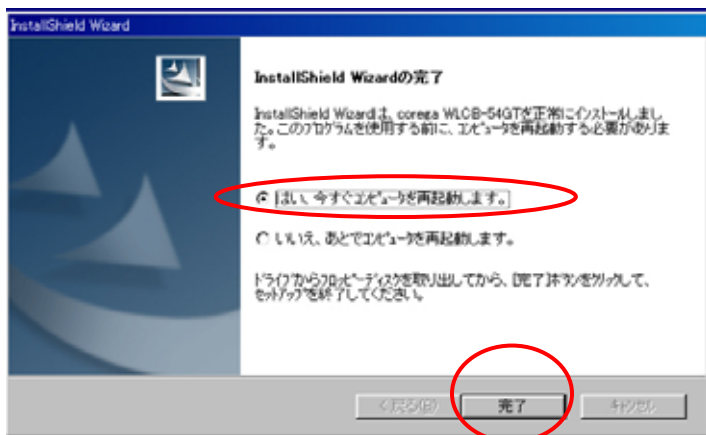


(6)次へをクリックします。



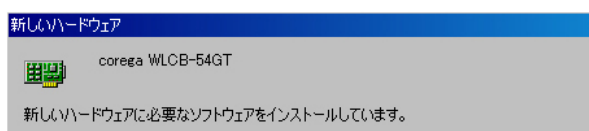
(7)次へをクリックします。

(インストールが始まります)



(8)再起動しますか？と聞いてくるので、「はい今すぐコンピュータを再起動します。」にチェックをつけて完了をクリックします。

(9)再起動したら LAN カードを差し込みます。



(10)カードを差し込むと上のような表示がでて自動的に必要なソフトウェアがインストールされます。

(11)インストール完了後、正常に認識されると右下のタスクバーに無線アイコンが表示されます。

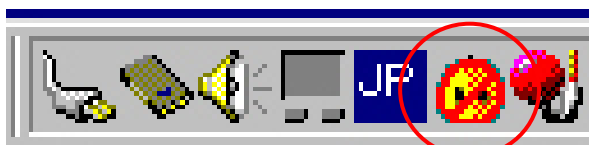


**無線アイコン**

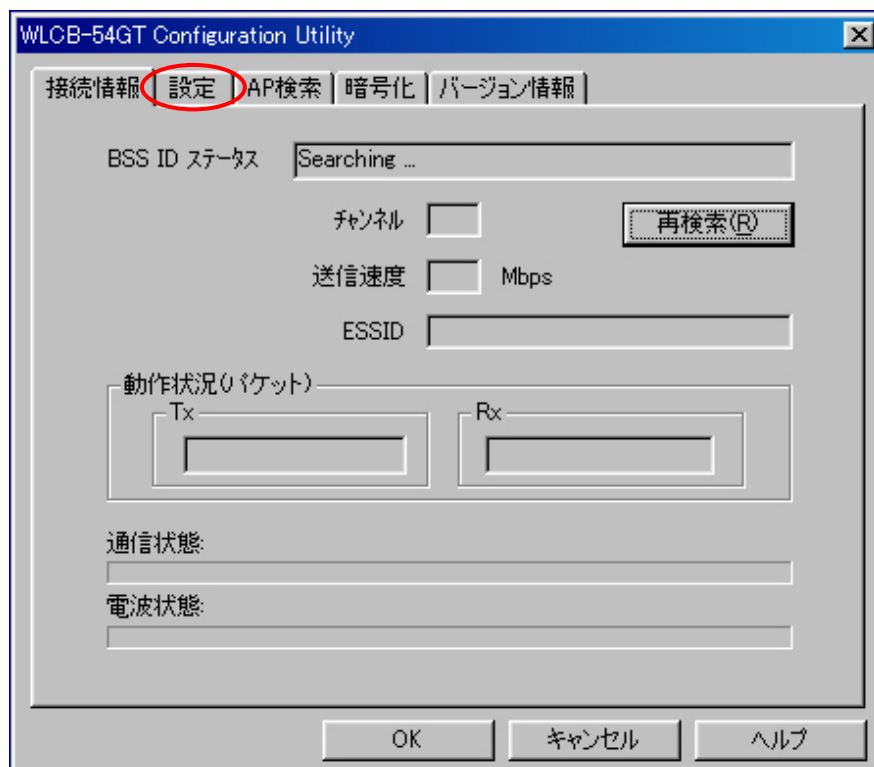
この時点では、まだアクセスポイントと通信されていない状態です。



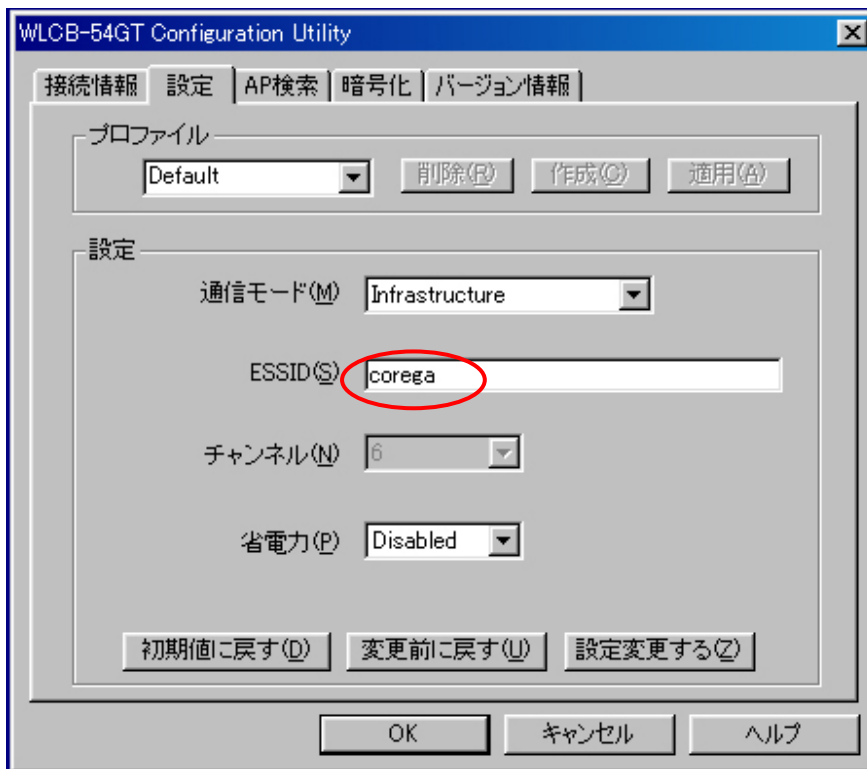
## 2. ルータの設定



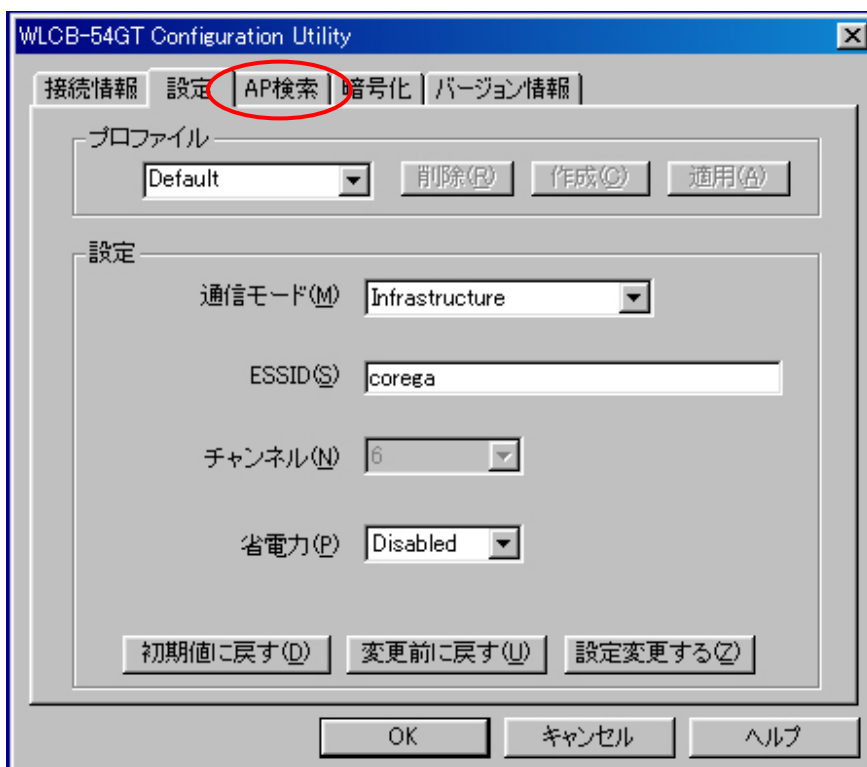
(1) 無線アイコンをダブルクリックします。



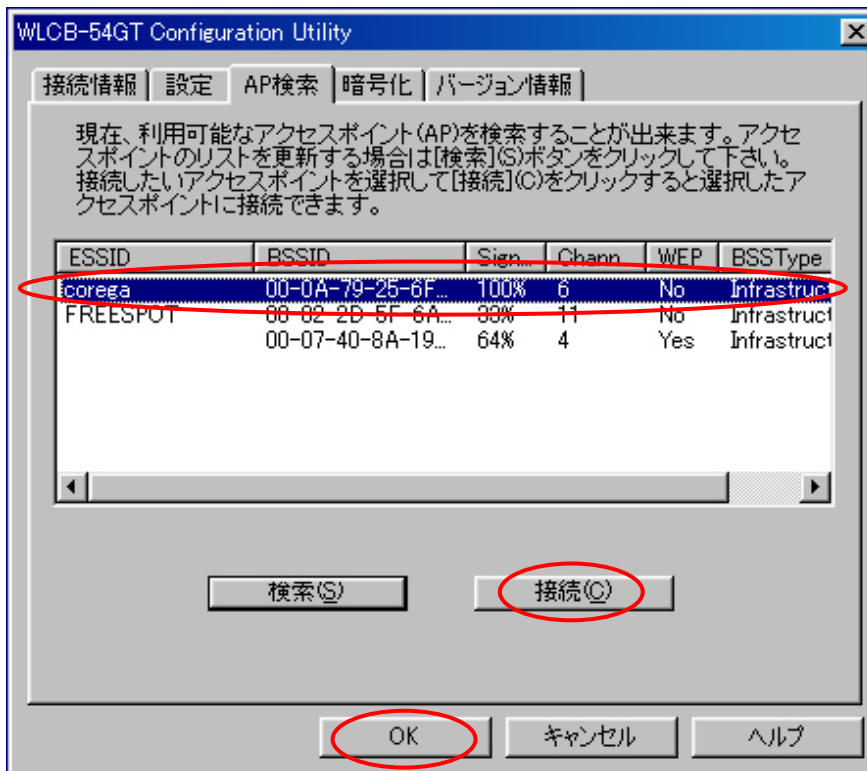
(2) 設定タブをクリックします。



(2) **corega** と入力します。



(4) AP 検索のタブをクリックします。



(5)corega を選んで「接続」をクリックします。(何も表示されていない時は「検索」をクリック)



(6)これでアクセスポイントと通信されている状態になりました。



(7)Internet Explorer をダブルクリックします。



(8)アドレスの欄の上のように「192.168.1.1」と入力して Enter キーを押す。



ネットワーク パスワードの入力

ユーザー名とパスワードを入力してください。

サイト: 192.168.1.1  
 領域: WLBAR-54GT

ユーザー名(U):

パスワード(P):

このパスワードを保存する(S)

OK キャンセル

(9)ユーザー名を「root」と入力する。  
 設定画面が表示されます。

corega

- Home
- Wizard**
- WAN
- LAN
- Wireless
- Password
- Status
- Advanced

## WLBAR-54GT

WG256F7A

WAN:	IPアドレス:	
	接続タイプ:	DHCP
LAN:	IPアドレス:	192.168.1.1
	DHCPサーバー:	ON
Time:	2000/1/1 - 0:24:18	

Logout

(10)「Wizard」をクリックします。

### セットアップ ウィザード

セットアップ ウィザードによって簡単にインターネット接続への設定ができます。

インターネット接続に必要なデータを用意してください。

本製品とモデムが接続されているのを確認し、「次へ >」ボタンをクリックしてください。

次へ > キャンセル

(11)次へをクリックします。

**セットアップウィザード - インターネット接続 (WAN側設定)**

インターネット接続への設定 (WAN側設定) をしてください。

インターネットへの接続方法を選んでください。

IP自動取得 (DHCP)

IP固定設定

PPPoE (FLET'Sシリーズ)

< 戻る   **次へ >**   キャンセル

(12)IP 固定設定にチェックをいれてから次へをクリックします。

**セットアップウィザード - 固定IPアドレス**

インターネット接続への設定を手動でしてください。

プロバイダーからのデータを元に設定してください。

WAN側IPアドレス:

サブネットマスク:

ゲートウェイ:

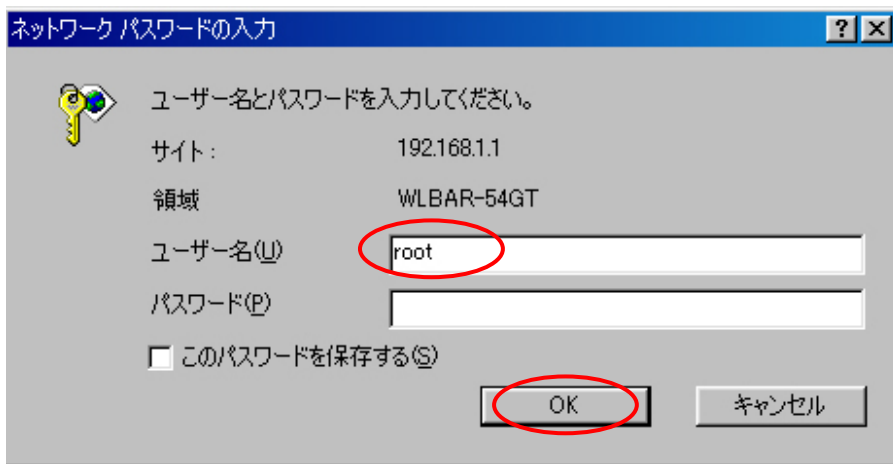
優先DNSサーバ:

< 戻る   **次へ >**   キャンセル

(13)WAN 側 IP アドレスの右端の箱の中はユーザー設定情報のお知らせの IP アドレスの数字を入力する。

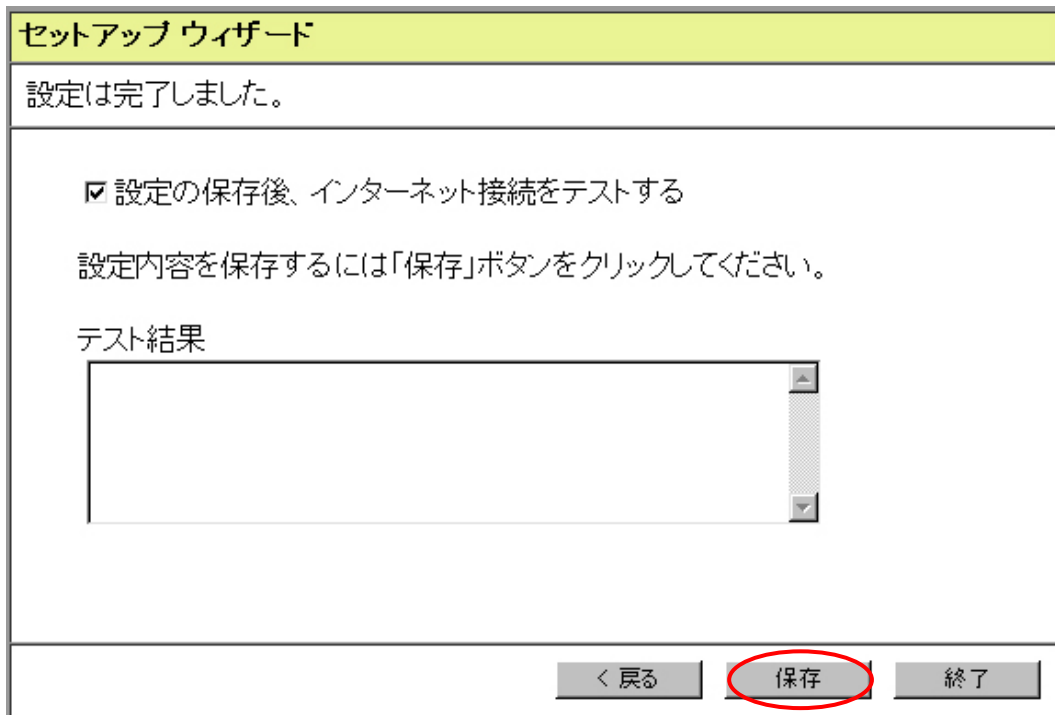
エラーが出た場合「戻る」「次へ」の順にクリックして再度入力します

(14)次へをクリックする。

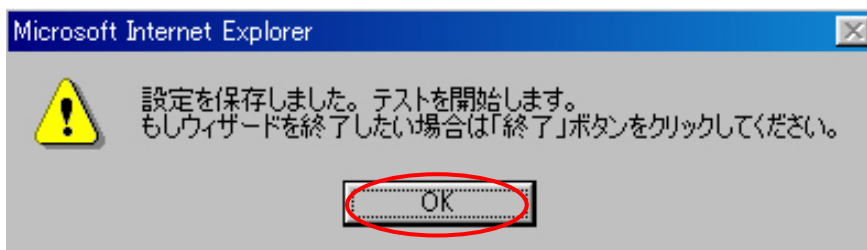


(15)ユーザー名を「root」と入力します。

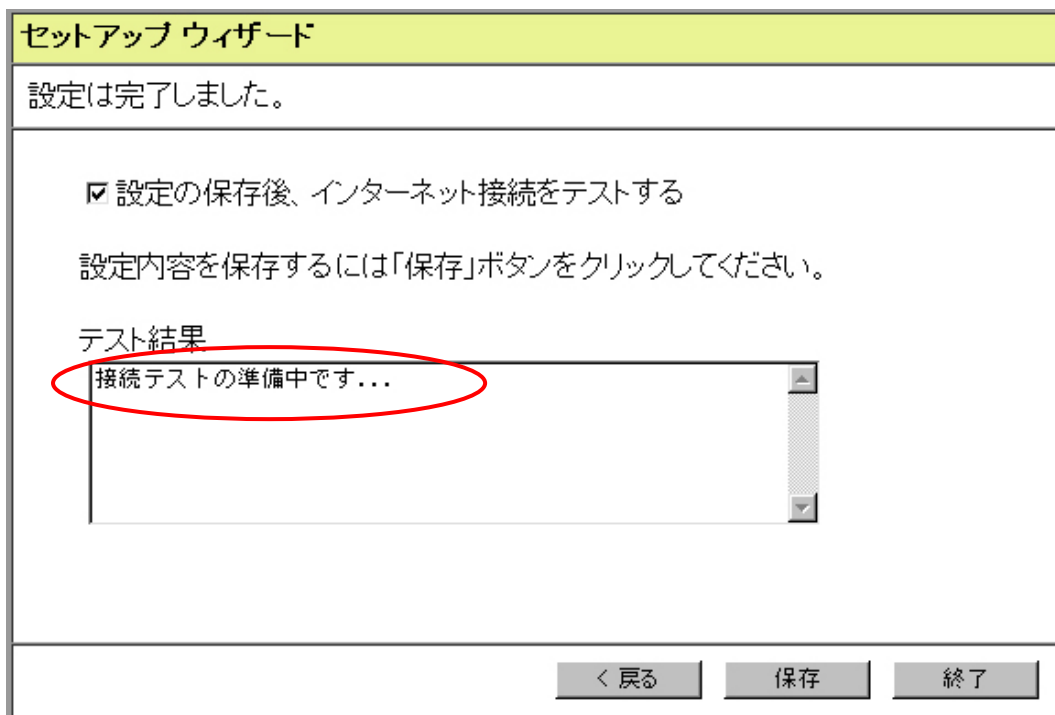
(16)ユーザー名を入力したら OK をクリックします。



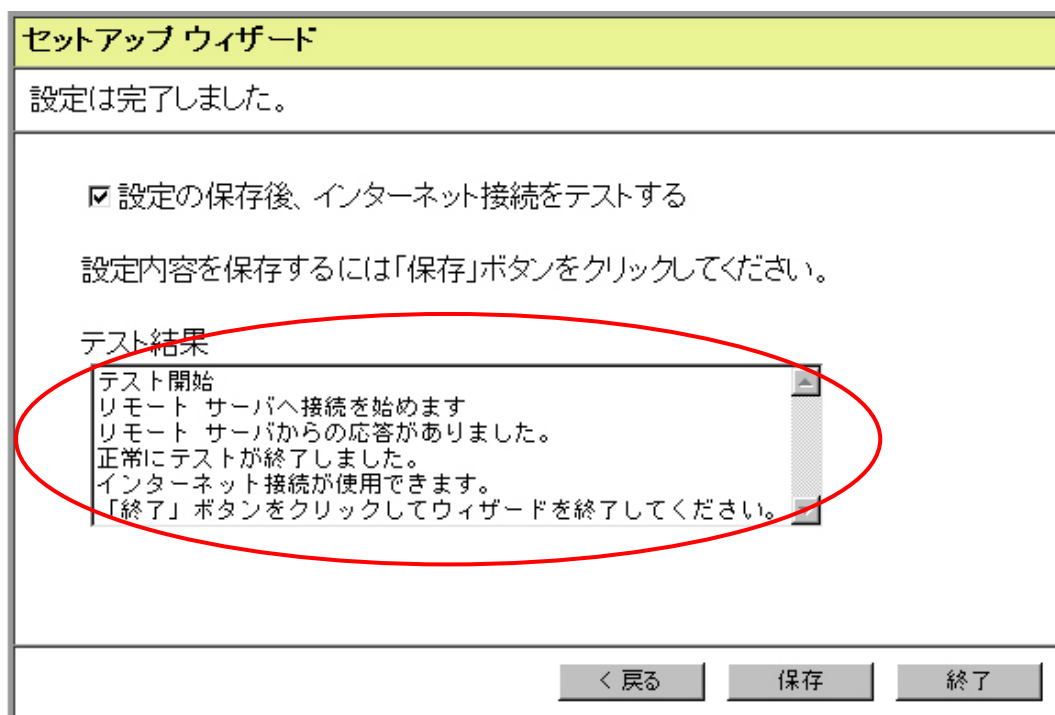
(17)保存をクリックします。



(18)OK をクリックします。



(19)テスト結果の所に「接続テストの準備中です。」と表示されるのでしばらく待ちます。



正しく設定されている時は上のように表示される。

**セットアップ ウィザード**

設定は完了しました。

設定の保存後、インターネット接続をテストする

設定内容を保存するには「保存」ボタンをクリックしてください。

テスト結果

テスト開始  
リモート サーバへ接続を始めます  
リモート サーバからの応答がありました。  
正常にテストが終了しました。  
インターネット接続が使用できます。  
「終了」ボタンをクリックしてウィザードを終了してください。

(20) 終了をクリックします。

**セットアップ ウィザード**

設定は完了しました。

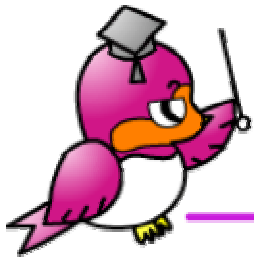
設定の保存後、インターネット接続をテストする

設定内容を保存するには「保存」ボタンをクリックしてください。

テスト結果

テスト開始  
リモート サーバへ接続を始めます...  
接続を確立できません。  
テストに失敗しました。接続環境と設定内容に問題がないか確認してください。

正しく設定されていない場合は上のように表示されます。  
入力した項目に間違いがないかを確認します。



### 3. プロキシの設定

フルーツネットのご利用の際に、**ブラウザのプロキシ設定は必要ありません。**

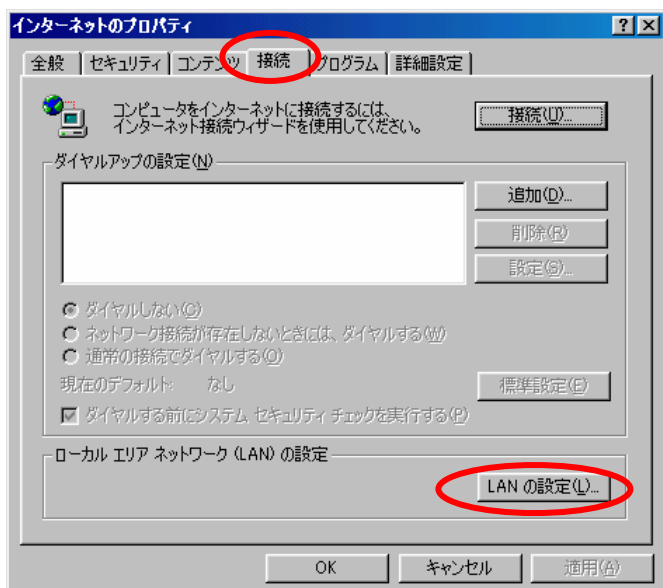
もし、以前の設定等が残っていると**インターネットへの接続ができなくなります**ので、プロキシ設定を**必ず解除**してください。

プロキシ設定の解除方法について、Internet Explorer 6 を参考に簡単な説明を行います。



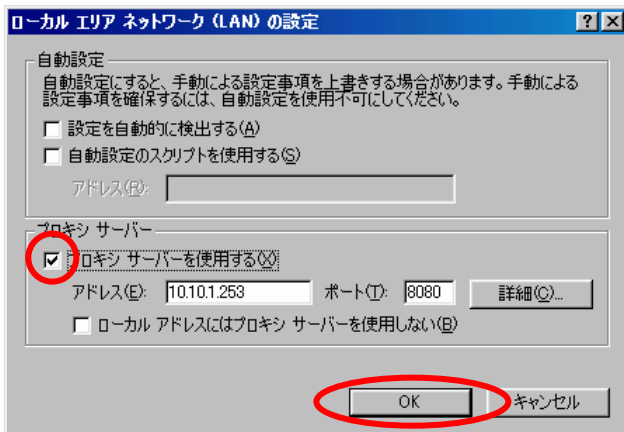
デスクトップ上の「Internet Explorer」を右クリックします。

「プロパティ」をクリックします。



「接続」タブをクリックします。

「LAN の設定(L)」をクリックします。



「プロキシサーバーを使用する(X)」のチェックをはずします。

「OK」ボタンをクリックします。

【改定履歴：第 1 . 5 版 2004.11.17 グローバルアドレス化への対応】

無線 LAN & ルータ設定マニュアル

編集：吉田寛  
監修：紫波町 IT サポートセンター

平成 16 年 3 月 2 日 初版 発行